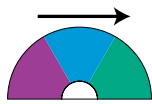


# Guía de coloración

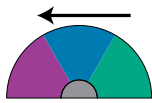


## AZULES



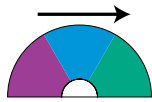
**Azul con tinte verde HS U7233**

Azul con una tonalidad principal verde y una tonalidad secundaria levemente roja.



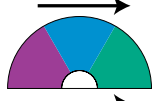
**Azul indo HS U7235**

Nuestro azul con el tinte más rojo en las tonalidades principal y secundaria. Brinda un fundido rojo a los colores sólidos y metálicos. Se ve muy rojo y sucio cuando se lo utiliza en azules sólidos medios a oscuros.



**Azul oceánico U7046**

Azul con una tonalidad principal y secundaria verde.



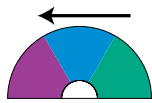
**Azul celeste U7048**

Azul con una tonalidad principal bien verde y una tonalidad secundaria roja.



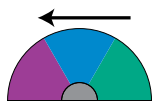
**Azul de baja intensidad U7276**

Se utiliza para aumentar la precisión de la mezcla en colores blancos, plateados y pasteles. Azul con una tonalidad principal levemente verde y una tonalidad secundaria levemente roja.



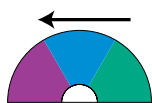
**Azul transparente con tinte rojo U7277**

Azul transparente exclusivo con una tonalidad principal roja y una tonalidad secundaria levemente verde. Se utiliza para matizar colores metálicos y perlados. Solo debe utilizarse si ya está en la fórmula.



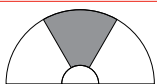
**Azul con tinte rojo HS U7280**

Azul semiopaco con una tonalidad principal y secundaria roja. Se utiliza para matizar colores sólidos, metálicos y perlados.

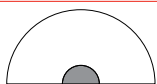


**Azul con tinte rojo U7285**

Azul transparente exclusivo con una tonalidad principal roja y una tonalidad secundaria levemente verde. Se utiliza para matizar colores metálicos y perlados. Solo debe utilizarse si ya está en la fórmula.



Grupo de color



Pureza



Dirección del color



Dirección del color de la tonalidad secundaria



Luminosidad de la tonalidad secundaria

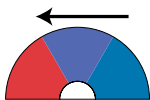


**SHERWIN-WILLIAMS**  
Automotive Finishes

# Guía de coloración



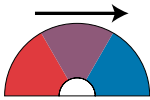
## VIOLETAS



Violeta carbazole



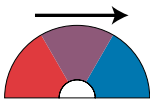
**U7111** Azul con tinte muy rojo en la tonalidad principal y secundaria. **No lo utilice a menos que ya esté en la fórmula.**



Violeta HS

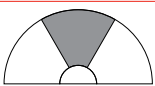


**U7139** Azul fundido en colores sólidos y metálicos en la tonalidad principal y secundaria. Azul y sucio en comparación con el magenta U7036.

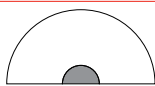


Violeta de baja intensidad

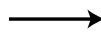
**U7272** Se utiliza para aumentar la precisión de la mezcla en colores blancos, plateados y pasteles. Violeta con tinte rojo.



Grupo de color



Pureza



Dirección del color



Dirección del color de la tonalidad secundaria



Luminosidad de la tonalidad secundaria

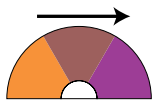


**SHERWIN-WILLIAMS**  
Automotive Finishes

# Guía de coloración



## MAGENTAS Y CASTAÑOS



**Castaño de perileno ultra HS**

**U7034**

Brinda una tonalidad principal azul con una tonalidad secundaria amarilla. Utilizado en castaños y metálicos rojo oscuros.



**Magenta con tinte azul ultra HS**

**U7037**

Azul limpio fundido con una tonalidad secundaria oscura. Más oscuro más limpio que el U7036. Principalmente utilizado en metálicos.



**Magenta ultra HS**

**U7036**

Azul limpio fundido en colores sólidos y metálicos. Más limpio que el violeta U7139.



**Castaño HS**

**U7123**

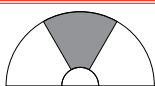
Más oscuro en la tonalidad principal y secundaria que el rojo HS U7119. Brinda una rojez de azul oscuro sucio a castaños y rojos oscuros metálicos. Azul y sucio en comparación con el U7036.



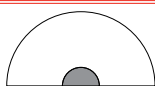
**Castaño dorado HS**

**U7136**

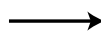
Ámbar amarillo fundido en colores sólidos y metálicos en la tonalidad principal y secundaria.



Grupo de color



Pureza



Dirección del color



Dirección del color de la tonalidad secundaria



Luminosidad de la tonalidad secundaria



**SHERWIN-WILLIAMS**  
Automotive Finishes

# Guía de coloración



## ROJOS Y NARANJAS

	<b>Rojo monastrol ultra HS U7030</b>	Rojo con tinte azul en la tonalidad principal y secundaria. Se utiliza en rojos sólidos, blancos y rojos metálicos. Más azul que el U7031 con una tonalidad secundaria calcárea en colores metálicos.
	<b>Rojo brillante ultra HS U7031</b>	Nuestra pintura base roja más limpia y amarillenta. No la utilice en blancos o metálicos.
	<b>Rojo bermejo U7106</b>	Excelente para matizar colores sólidos. Utilice solo pequeñas cantidades al matizar colores metálicos. Brinda una tonalidad secundaria calcárea.
	<b>Rojo HS U7119</b>	Principalmente utilizado en metálicos. Más amarillo en la tonalidad principal y secundaria que el castaño U7123. Adecuado para una tonalidad secundaria amarilla (dorada) en rojos metálicos.
	<b>Rojo óxido de baja intensidad U7273</b>	Se utiliza para aumentar la precisión de la mezcla en colores blancos, plateados y pasteles. Excelente para matizar blancos sólidos. Utilice solo pequeñas cantidades al matizar colores metálicos. Brinda una tonalidad secundaria calcárea. Rojo sucio muy opaco.
	<b>Rojo brillante U7283</b>	Rojo muy transparente con un tinte azul brillante.
	<b>Rojo escarlata U7284</b>	Rojo muy transparente con un tinte amarillo brillante.
	<b>Naranja U7124</b>	Naranja opaco oscuro para utilizar en colores rojos, amarillos y naranjas sólidos.

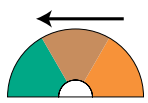


**SHERWIN-WILLIAMS**  
Automotive Finishes

# Guía de coloración



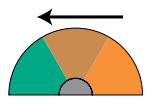
## AMARILLOS



**Amarillo orgánico**



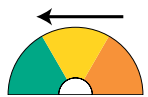
**U7107** Se utiliza principalmente en colores metálicos. Amarillo transparente con una tonalidad principal verde y una tonalidad secundaria muy verde.



**Titanato de níquel**



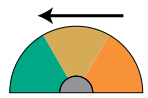
**U7127** Amarillo con tinte verde. Le falta intensidad de color. Efecto de coloración débil.



**Amarillo con tinte verde brillante**



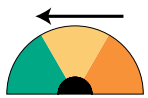
**U7128** Amarillo brillante con un fundido levemente verde. Nuestro amarillo más limpio.



**Amarillo de baja opacidad HS**



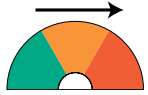
**U7134** Amarillo transparente con tinte verde. Levemente más verde y más sucio que el dorado U7222.



**Amarillo ferrita HS**



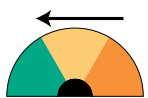
**U7140** Otorga un fundido amarillo con tinte rojo sucio a colores sólidos.



**Amarillo R.S.**



**U7231** Amarillo con un tono rojo en la tonalidad principal y un rojo suave en la tonalidad lateral (o secundaria).



**Amarillo ferrita de baja intensidad**



**U7275** Se utiliza para aumentar la precisión de la mezcla en colores blancos, plateados, pasteles. Amarillo muy opaco.



**Amarillo rápido**



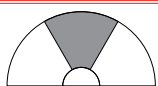
**U7288** Amarillo brillante con tinte verde utilizado en colores rojos, amarillos y naranjas sólidos.



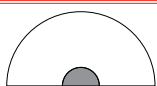
**Amarillo con tinte rojo**



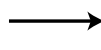
**U7289** Brinda un efecto calcáreo en colores sólidos. No lo utilice a menos que ya esté en la fórmula.



Grupo de color



Pureza



Dirección del color



Dirección del color de la tonalidad secundaria



Luminosidad de la tonalidad secundaria

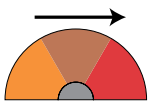


**SHERWIN-WILLIAMS**  
Automotive Finishes

# Guía de coloración

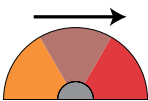


## DORADO



**Dorado con tinte rojo HS U7222**

Dorado transparente. Otorga un fundido marrón rojizo en la tonalidad principal y secundaria.

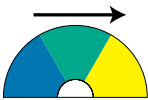


**Marrón cobrizo**

**U7151**

Marrón con tinte rojo con una tonalidad principal levemente amarilla y una tonalidad secundaria roja.

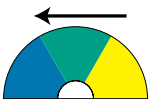
## VERDES



**Verde con tinte amarillo HS**

**U7137**

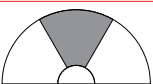
Verde con un fundido amarillo en la tonalidad principal y secundaria.



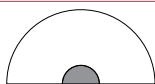
**Verde HS**

**U7238**

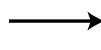
Verde con un fundido azul en la tonalidad principal y secundaria.



Grupo de color



Pureza



Dirección del color



Dirección del color de la tonalidad secundaria



Luminosidad de la tonalidad secundaria



**SHERWIN-WILLIAMS**  
Automotive Finishes

# Guía de coloración

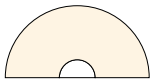


## BLANCA



**Blanco BC**

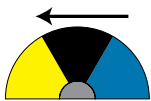
**U7282** Blanco brillante de alta intensidad.



**Blanco**

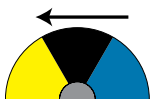
**U7080** Blanco de intensidad regular. Adecuado para ajustar colores metálicos en cantidades pequeñas.

## NEGROS



**Negro**

**U7081** Hace el color más oscuro y más sucio en la tonalidad principal y secundaria.



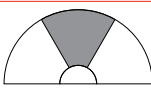
**Negro HS**

**U7218** Hace el color más oscuro y más sucio en la tonalidad principal y secundaria. Levemente más azul que el U7081.

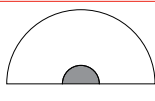


**Negro profundo**

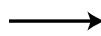
**U7281** Negro carbón con alta intensidad de oscuridad para utilizar en colores negros sólidos y para matizar otros colores. Oscurece con facilidad la tonalidad secundaria de colores metálicos.



**Grupo de color**



**Pureza**



**Dirección del color**



**Dirección del color de la tonalidad secundaria**



**Luminosidad de la tonalidad secundaria**

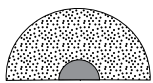


**SHERWIN-WILLIAMS**  
Automotive Finishes

# Guía de coloración



## TONOS DE ALUMINIO



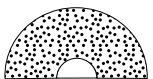
 **Metálico pequeño**

**U7201** Tamaño pequeño de lámina. Más gris que el U7206.



 **Metálico medio**

**U7202** Lámina estándar grande. Tonalidad secundaria más clara que el U7204.



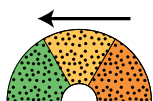
 **Metálico grande**


**U7203** Lámina mediana de forma redonda. Brinda un destello de "lámina metálica" limpio y brillante.



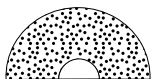
 **Metálico grueso**

**U7204** Lámina grande de forma plana y circular. Tonalidad principal más brillante y tonalidad secundaria más oscura que el U7202.



 **Dorado paliochrome**

**U7205** Lámina metálica dorada de tamaño mediano. Se utiliza junto con color metálico plateado o mica o como sustituto de estos. Brinda un destello dorado con una tonalidad secundaria amarilla.



 **Metálico brillante pequeño**

**UU7206** Tamaño pequeño de lámina. Brillante en la tonalidad principal y levemente más oscuro en la tonalidad secundaria que el U7201.



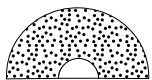
**SHERWIN-WILLIAMS**  
Automotive Finishes



# Guía de coloración

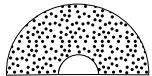


## TONOS DE ALUMINIO



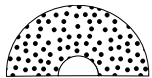
**Metálico brillante medio U7208**

Lámina pequeña con forma de roseta. Brinda un destello brillante granulado.



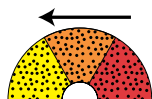
**Metálico brillante medio U7211**

Lámina pequeña con forma de roseta. Brinda un destello brillante granulado. Color metálico de alto poder de cubrimiento.



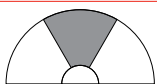
**Metálico grueso U7212**

Lámina grande de forma plana y circular. Tonalidad principal más brillante y tonalidad secundaria más oscura que el U7202. Color metálico de alto poder de cubrimiento.

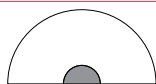


**Naranja paliochrome U7221**

Lámina metálica naranja de tamaño mediano. Se utiliza junto con color metálico plateado o mica o como sustituto de estos. Brinda un destello naranja.



Grupo de color



Pureza



Dirección del color



Dirección del color de la tonalidad secundaria



Luminosidad de la tonalidad secundaria

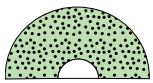


**SHERWIN-WILLIAMS**  
Automotive Finishes

# Guía de coloración

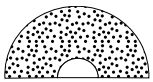


**PERLADOS\*** Para garantizar la coincidencia precisa de colores, es necesario agitar bien todos los pigmentos perlados durante un mínimo de 5 segundos antes de la dilución y la aplicación. Esta agitación garantizará que los pigmentos perlados y Xirallic se mezclen correctamente antes de añadirlos a la fórmula, lo que tiene como resultado la producción de una precisión constante de color.



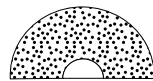
**Mica verde interferencia PT7**

Se utiliza junto con colores metálicos o como sustituto de estos. Brinda una tonalidad principal verde azulada y una tonalidad secundaria verde amarillenta.



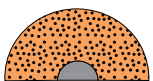
**Mica blanco PT8**

Se utiliza junto con colores metálicos o como sustituto de estos. Tonalidad principal y secundaria claras. Ilumina una tonalidad secundaria oscura sin cambiar drásticamente la tonalidad principal. Mayor tamaño de partículas y más oscuro en la tonalidad secundaria que el mica blanco pequeño PT9.



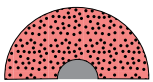
**Mica blanco pequeño PT9**

Se utiliza junto con colores metálicos o como sustituto de estos. Tamaño más pequeño de partículas y tonalidad secundaria más clara que el mica blanco PT8. Ilumina una tonalidad secundaria oscura sin cambiar drásticamente la tonalidad principal.



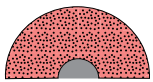
**Mica bronce PT10**

Se utiliza junto con colores metálicos o como sustituto de estos. Tonalidad principal y secundaria amarillas.



**Mica bermejo PT11**

Se utiliza junto con colores metálicos o como sustituto de estos. Tonalidad principal y secundaria amarillo rojizas. Mayor tamaño de partículas que el mica bermejo pequeño PT12.



**Mica bermejo pequeño PT12**

Se utiliza junto con colores metálicos o como sustituto de estos. Tonalidad principal y secundaria amarillo rojizas. Tamaño de partículas más pequeño que el mica bermejo PT11.



**Mica azul interferencia PT13**

Se utiliza junto con colores metálicos o como sustituto de estos. Brinda una tonalidad principal y secundaria azul. Mayor tamaño de partículas que el mica azul fino PT23.

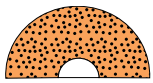


**SHERWIN-WILLIAMS**  
Automotive Finishes

# Guía de coloración



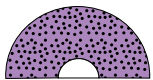
**PERLADOS\*** Para garantizar la coincidencia precisa de colores, es necesario agitar bien todos los pigmentos perlados durante un mínimo de 5 segundos antes de la dilución y la aplicación. Esta agitación garantizará que los pigmentos perlados y Xirallic se mezclen correctamente antes de añadirlos a la fórmula, lo que tiene como resultado la producción de una precisión constante de color.



**Mica naranja**

**PT14**

Se utiliza junto con colores metálicos o como sustituto de estos. Brinda una tonalidad principal naranja con poco efecto en la tonalidad secundaria.



**Mica lila**

**PT15**

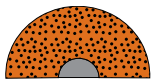
Se utiliza junto con colores metálicos o como sustituto de estos. Brinda una tonalidad principal roja a colores azules con poco efecto en la tonalidad secundaria. Más rojo que el mica violeta fino PT25.



**Mica dorado**

**PT16**

Se utiliza junto con colores metálicos o como sustituto de estos. Brinda una tonalidad principal amarilla dorada, con poco efecto en la tonalidad secundaria.



**Mica cobrizo**

**PT17**

Se utiliza junto con colores metálicos o como sustituto de estos. Brinda una tonalidad principal y secundaria cobriza (marrón rojiza). Más rojo que el mica bronce PT10.



**Mica rojo interferencia**

**PT18**

Se utiliza junto con colores metálicos o como sustituto de estos. Tonalidad principal azul rojiza limpia con poco o ningún efecto en la tonalidad secundaria.



**Mica verde musgo**

**PT19**

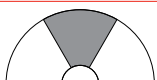
Se utiliza junto con colores metálicos o como sustituto de estos. Mica verde limpio con una tonalidad principal verde azulada y una tonalidad secundaria verde amarillenta. Más amarillo y más fuerte en intensidad de coloración que el mica verde interferencia PT7.



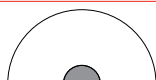
**Mica blanco fino**

**PT20**

Se utiliza junto con colores metálicos o como sustituto de estos. Nuestro mica blanco más pequeño con una tonalidad secundaria más clara que la de los micas blancos PT8 y PT9. Ilumina una tonalidad secundaria oscura sin cambiar drásticamente la tonalidad principal.



Grupo de color



Pureza



Dirección del color



Dirección del color de la tonalidad secundaria



Luminosidad de la tonalidad secundaria

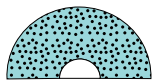


**SHERWIN-WILLIAMS**  
Automotive Finishes

# Guía de coloración



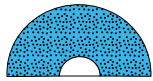
**PERLADOS\*** Para garantizar la coincidencia precisa de colores, es necesario agitar bien todos los pigmentos perlados durante un mínimo de 5 segundos antes de la dilución y la aplicación. Esta agitación garantizará que los pigmentos perlados y Xirallic se mezclen correctamente antes de añadirlos a la fórmula, lo que tiene como resultado la producción de una precisión constante de color.



**Mica verde agua**

**PT22**

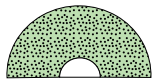
Se utiliza junto con colores metálicos o como sustituto de estos. Tamaño de partículas mediano con una tonalidad principal verde azulada y una tonalidad secundaria verde amarillenta.



**Mica azul fino**

**PT23**

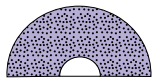
Se utiliza junto con colores metálicos o como sustituto de estos. Brinda una tonalidad principal y secundaria azul. Tamaño de partículas más pequeño que el mica azul interferencia PT13.



**Mica verde fino**

**PT24**

Se utiliza junto con colores metálicos o como sustituto de estos. Brinda una tonalidad principal verde azulada y una tonalidad secundaria verde amarillenta. Tamaño de partículas más pequeño que el mica verde interferencia PT7.



**Mica violeta fino**

**PT25**

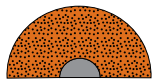
Se utiliza junto con colores metálicos o como sustituto de estos. Brinda una tonalidad principal y secundaria roja. Más azul que el mica lila PT15.



**Mica rojo escarabajo**

**PT26**

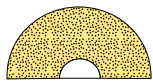
Se utiliza junto con colores metálicos o como sustituto de estos. Brinda una tonalidad principal verde con una tonalidad secundaria marrón rojiza.



**Mica cobrizo fino**

**PT27**

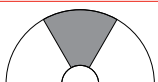
Se utiliza junto con colores metálicos o como sustituto de estos. Brinda una tonalidad principal y secundaria cobriza (marrón rojiza). Tamaño de partículas más pequeño que el mica cobrizo PT17.



**Mica dorado fino**

**PT28**

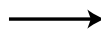
Se utiliza junto con colores metálicos o como sustituto de estos. Brinda una tonalidad principal amarillo dorada, con poco efecto en la tonalidad secundaria. Tamaño de partículas más pequeño que el mica dorado PT16.



Grupo de color



Pureza



Dirección del color



Dirección del color de la tonalidad secundaria



Luminosidad de la tonalidad secundaria

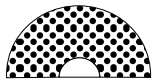


**SHERWIN-WILLIAMS**  
Automotive Finishes

# Guía de coloración



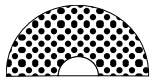
**PERLADOS\*** Para garantizar la coincidencia precisa de colores, es necesario agitar bien todos los pigmentos perlados durante un mínimo de 5 segundos antes de la dilución y la aplicación. Esta agitación garantizará que los pigmentos perlados y Xirallic se mezclen correctamente antes de añadirlos a la fórmula, lo que tiene como resultado la producción de una precisión constante de color.



**Perla blanco**

**PT29**

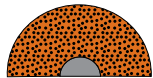
Perla blanco limpio utilizado para combinar el perlado con los colores de capa media perlada. Más azul que el mica blanco PT8.



**Perla plateado cristal**

**PT30**

Cristal perlado sintético. Tamaño de partículas más pequeño que el perla tradicional con un destello mucho mayor. Tonalidad secundaria más limpia o menos amarilla que la del perla tradicional. Brinda una coloración similar a la del mica blanco PT8.



**Perla cobrizo**

**PT31**

Cristal perlado sintético. Tamaño de partículas más pequeño que el perla tradicional con un destello mucho mayor. Tonalidad secundaria más limpia o menos amarilla que la del perla tradicional. Brinda una coloración similar a la del mica cobrizo PT17.



**Perla dorado rayo de sol**

**PT32**

Cristal perlado sintético. Tamaño de partículas más pequeño que el perla tradicional con un destello mucho mayor. Tonalidad secundaria más limpia o menos amarilla que la del perla tradicional. Brinda una coloración similar a la del mica dorado PT16.



**Perla rojo radiante**

**PT33**

Cristal perlado sintético. Tamaño de partículas más pequeño que el perla tradicional con un destello mucho mayor. Tonalidad secundaria más limpia o menos amarilla que el perla tradicional. Brinda una coloración similar a la del mica bermejo PT11.



**Perla azul galaxia**

**PT34**

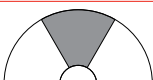
Cristal perlado sintético. Tamaño de partículas más pequeño que el perla tradicional con un destello mucho mayor. Tonalidad secundaria más limpia o menos amarilla que la del perla tradicional. Brinda una coloración similar al mica azul interferencia PT13.



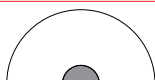
**Perla verde estelar**

**PT35**

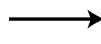
Cristal perlado sintético. Tamaño de partículas más pequeño que el perla tradicional con un destello mucho mayor. Tonalidad secundaria más limpia o menos amarilla que la del perla tradicional. Brinda una coloración similar a la del mica verde interferencia PT7.



Grupo de color



Pureza



Dirección del color



Dirección del color de la tonalidad secundaria



Luminosidad de la tonalidad secundaria

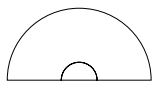


**SHERWIN-WILLIAMS**  
Automotive Finishes

# Guía de coloración

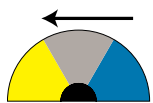


## COLORANTES ESPECIALIZADOS



Base mate interior

**T1-F270** Se utiliza para mezclar colores Ultra Interior®. **No la utilice en aplicaciones exteriores.**



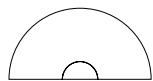
Blanco hielo

**U7146** Solo colores de pintura base. Se utiliza junto con colores metálicos o mica, lo cual produce una apariencia de lustre esmerilado única con un brillo amarillento en la tonalidad principal y una tonalidad secundaria azul.



Graphitan

**U7213** Solo colores de pintura base. Se utiliza junto con colores metálicos y mica, y brinda un efecto metálico antiguo suave. En luz solar fuerte, la tonalidad secundaria se ve marrón ahumada.



Aditivo de efecto

**U7271** Además de producir acabados mate y semibrillantes, pueden utilizarse cantidades pequeñas (10 % o menos) para aclarar la tonalidad secundaria del color de una pintura base metálica y crear la apariencia de un destello metálico mayor al tiempo que produce poco efecto sobre la tonalidad principal del color. Estos efectos son más sutiles que cuando se utiliza blanco o blanco mica.

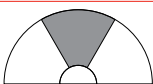
**Aglutinante transparente U7209**

Solo colores de pintura base. Pintura base de balance transparente.

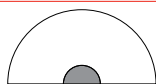
**Mezcla transparente de 3 etapas**

**U7215**

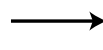
Solo colores de pintura base. Se utiliza en colores de capa media de 3 etapas.



Grupo de color



Pureza



Dirección del color



Dirección del color de la tonalidad secundaria



Luminosidad de la tonalidad secundaria



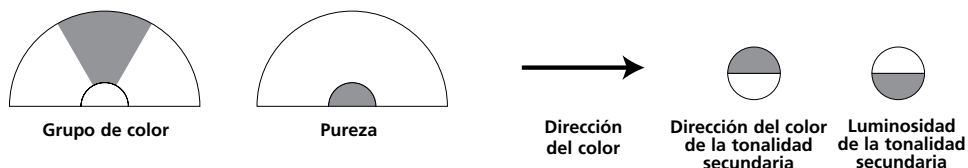
**SHERWIN-WILLIAMS®**  
Automotive Finishes



## USO DE LAS PICTOGRAFÍAS DE COLORANTES ULTRA SYSTEM®

Las características del color son consistentes en todo el mundo, por lo tanto las pictografías de los tonalizadores Ultra System® están diseñadas para brindar a los técnicos en pintura o color una explicación visual de las características de cada colorante, independientemente del idioma del técnico o de su ubicación geográfica. Como en el caso de una descripción escrita de las características del color, es necesario contar con un conocimiento básico de la teoría del color para utilizar esta herramienta en forma efectiva.

La pictografía muestra las características de claridad, saturación y matiz de cada colorante, tanto de la tonalidad principal como de la secundaria, de la siguiente manera:



### Ejemplo:

#### Características del azul con tinte verde U7233 HS.



**Azul con tinte verde HS**

**U7233**

Azul con una tonalidad principal verde y una tonalidad secundaria levemente roja.

- 1) El grupo de color es el color básico.** En el ejemplo dado anteriormente, el "grupo de color" es "azul". Los grupos de colorantes son azul, violeta, magenta, castaño, rojo, naranja, amarillo, dorado, verde, blanco, negro, metálico, mica y especializado.
- 2) Pureza.** Indica qué tan "limpio" o "sucio/gris" se ve el colorante cuando se lo mira desde la "tonalidad principal" o "parte frontal". El icono blanco indica que el U7233 es un azul "limpio" o "puro". En términos más simples, "puro" o "limpio" indican la ausencia de agrisado; la palabra "sucio" indica la presencia de agrisado.
- 3) La flecha.** Indica la "dirección del color" o el "fundido" del colorante visto desde la "tonalidad principal" o "parte frontal". Cada grupo de colorante puede variar en solo dos direcciones y se indican hacia la derecha o la izquierda del icono del "grupo de color". La flecha indica que U7233 es un azul con "tinte verde".
- 4) Dirección del color de la tonalidad secundaria.** El icono "rojo" indica que cuando se lo utiliza en un color metálico, este azul se ve "rojo" o "púrpura" si se lo mira desde un ángulo.
- 5) Luminosidad de la tonalidad secundaria.** El icono "gris" indica que cuando se lo utiliza en un color metálico, este azul tiene una apariencia levemente "oscura" si se lo mira desde un ángulo.



**SHERWIN-WILLIAMS®**  
Automotive Finishes