



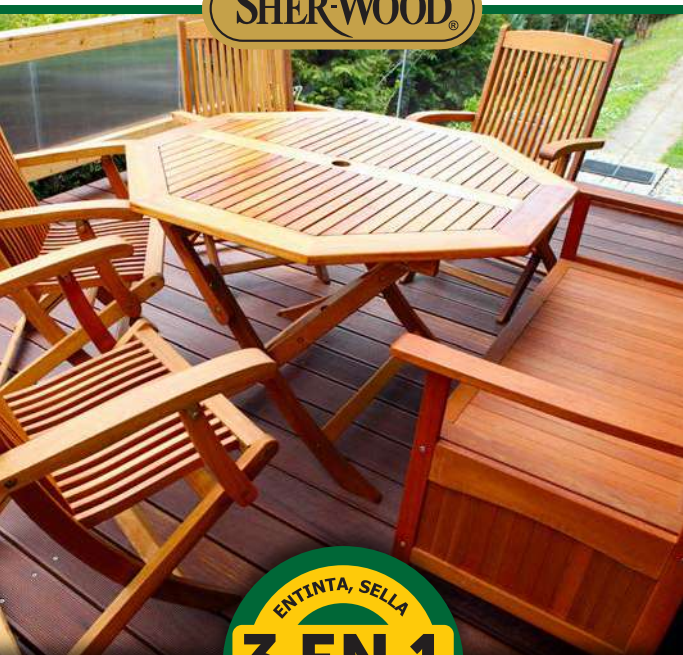
BARNIZ TINTE POLIURETANO

FLO-LAC®

Exterior - Interior

Carta de Color

SHER-WOOD®



SATISFACCIÓN GARANTIZADA



BARNIZ TINTE POLIURETANO

FLO-LAC®

LÍNEA A38

Es un barniz y tinte en un solo paso de uso exterior / interior. Su fórmula poliuretano protege la madera con un acabado duradero y resistente al desgaste, derrames caseros y rayos solares.

APLICACIÓN

EQUIPO DE APLICACIÓN:

- Brocha
- Rodillo
- Pistola asistida por aire

Procedimiento:

- Agite el producto antes y eventualmente durante la aplicación
- Lije la madera con grano #120-180 y afine con grano #220
- Repare con masilla las pequeñas imperfecciones y afine con grano #220
- Aplique la primera mano diluido hasta un 25% con y deje secar
- Afine con grano # 320 -400
- Aplique 1-2 manos adicionales para acabado

TONALIDADES DISPONIBLES



Roble Oscuro A38N40



Vino (Palo de rosa) A38MSA1



Caoba Africano A38RSA1



Nogal Claro A38YSA1



Nogal A38N23

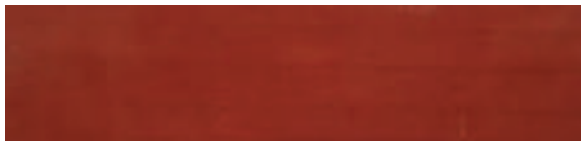
REDUCTOR

- 10 - 15% mineral Spirits R1K4 o VMP Naphtha R1K3

Acerca del color: Los colores han sido reproducidos usando modernas técnicas de impresión. Los resultados en madera pueden variar dependiendo del tipo de madera, la edad de la madera, la porosidad, etc. Se recomienda hacer una aplicación en un área de prueba para verificar el color.



Canela Subido A38N39



Caoba A38M3



Roble Claro A38N41



Caoba Inglés A38MSA2



PROYECTOS

Muebles, puertas, ventanas, bardas,
pérgolas pisos de tráfico doméstico,
cielos razos, etc.



BARNIZ TINTE POLIURETANO

FLO-LAC®

Exterior - Interior



31
en

ENTINTA, SELLA
Y BARNIZA



RESISTENTE A
RAYOS SOLARES

**TECNOLOGÍA
POLIURETANO**

VENTAJAS

- Excelente resistencia al exterior
- Tecnología Poliuretano
- Resiste la abrasión y tráfico peatonal
- Alto brillo
- Excelente Nivelamiento

SHER-WOOD®

Soluciones para madera

Pregúntale a



www.sherwinca.com

Consulte a su distribuidor autorizado Sherwin-Williams en:

- Guatemala (502) 2202-9900 • El Salvador (503) 2133-2300 • Tegucigalpa (504) 2202-7300 •
- San Pedro Sula (504) 2564-5000 • Nicaragua (505) 2248-9100 • Costa Rica (506) 2216-4000 •
- Panamá (507) 290-1000 •



**BAJO LICENCIA DE THE SHERWIN-WILLIAMS CO., CLEVELAND, OHIO,
ESTADOS UNIDOS. PROPIETARIA DE LAS MARCAS REGISTRADAS**