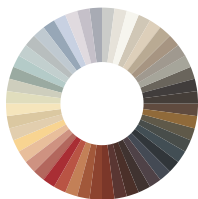
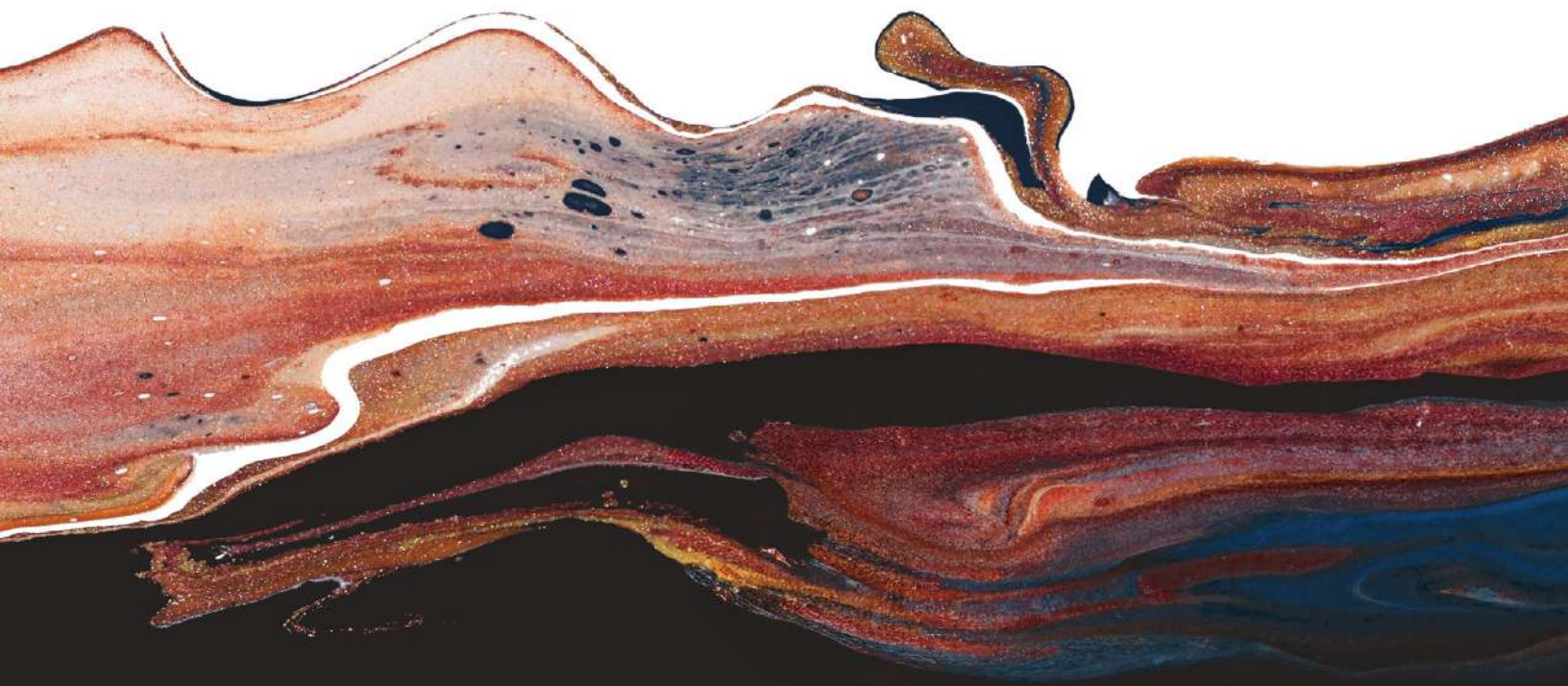


SHERWIN-WILLIAMS®

COLORMIX® 2026



ANTOLOGÍA | VOLUMEN DOS



SHERWIN-WILLIAMS®

COLORMIX® 2026

ANTOLOGÍA | VOLUMEN DOS

Presentando **Colormix Antología Volumen 2**, nuestro reporte de tendencias bienal que explora la evolución de los grupos de colores claves. Nuestro equipo de expertos que estudia las tendencias y los movimientos globales del color para crear 4 paletas esenciales que van a guiar el futuro del diseño comercial y residencial.

En Antología Volumen Uno, exploramos los tonos emergentes y tintes del momento. En el Volumen Dos, le damos la bienvenida a un mundo de tintes fríos, matices cálidos, oscuros restaurativos y neutros fundamentales.



Modern Lavender SW 9688, Mate(paredes)
White Snow SW 9541, Satinado (molduras)



NO. 1



FRESCOS / ETÉREOS

TINTES FRÍOS

Lavandas suaves, azules tenues, aguamarinos mágicos y verdes refrescantes marcan el inicio de una nueva era y una deliberada dosis refrescante y relajada de color.

Una evolución de los tintes delicados que exploramos en Colormix 2024 Antología Volumen Uno, Los colores pasteles que se perciben cremosos han hecho un regreso magnífico, desprendiéndose en espacios que se caracterizan por las líneas limpias, acentos artísticos y un estilo elevado.



Halcyon Green SW 6213, Satinado (mobiliario)



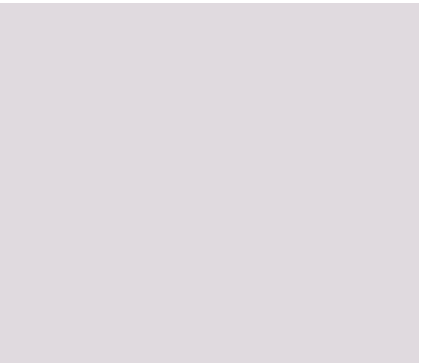
Modern Lavender
SW 9688

LRV 40



Grape Mist
SW 6548 (188-C2)

LRV 54



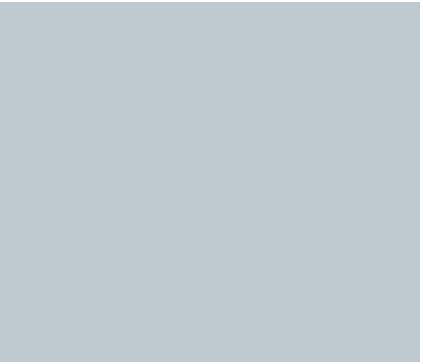
Lite Lavender
SW 6554 (189-C1)

LRV 71



Solitude
SW 6535 (186-C3)

LRV 38



Upward
SW 6239 (224-C1)

LRV 57



Breathtaking
SW 6814 (180-C2)

LRV 63



Samovar Silver
SW 6233 (222-C2)

LRV 51



Tradewind
SW 6218 (219-C1)

LRV 61



Liveable Green
SW 6176 (213-C1)

LRV 61



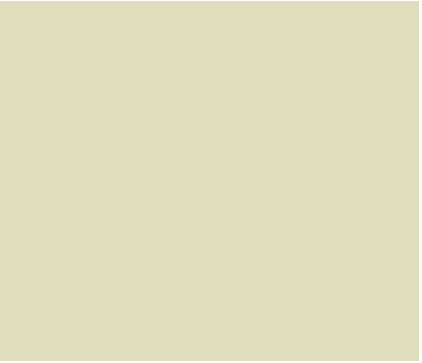
Halcyon Green
SW 6213 (218-C3)

LRV 39



Watery
SW 6478 (170-C2)

LRV 57



Celery
SW 6421 (154-C1)

LRV 71

★

Lite Lavender

SW 6554 (189-C1)

El más adorable de los violetas, con su subtono rojo, balancea la diversión y la elegancia para lograr una ligera dosis de complejidad.

RGB: 224 | 218 | 223

Hex: #E0DADF

Grape Mist

SW 6548 (188-C2)

Con tan solo un toque de dulzura natural, este color del alba contiene en su tono una leve bruma de púrpura.

RGB: 197 | 192 | 201

Hex: #C5C0C9

Modern Lavender

SW 9688

Una elección segura, exquisita y reconfortante, donde el lila suave encuentra un toque contemporaneo y clarificante.

RGB: 168 | 170 | 179

Hex: #A8AAB3

Breathtaking

SW 6814 (180-C2)

Inspirador y silencioso, este tono de ensueño baila en el encuentro de un color celeste ligero y un purpura ahumado.

Comercial

RGB: 199 | 209 | 226

Hex: #C7D1E2

Upward

SW 6239 (224-C1)

Nuestro color del año 2024 es un celeste de un cielo despejado con un subtono gris místico que evoca a la relajación. Un color meditativo y versátil.

Comercial

RGB: 191 | 201 | 208

Hex: #BFC9D0

Solitude

SW 6535 (186-C3)

El color camaleónico por excelencia, este tono se caracteriza por parecer un suave púrpura, un azul elegante o un gris versátil.

Comercial

RGB: 153 | 167 | 184

Hex: #99A7B8

Liveable Green

SW 6176 (213-C1)

Este verde frío lleva consigo una vibra invitante con un subtono de amarillo grisáceo, ideal para dar equilibrio y versatilidad.

RGB: 206 | 206 | 189

Hex: #CECEBD

Tradewind

SW 6218 (219-C1)

Un suave azul marino envolvente, que se siente cálido y sereno gracias a sutiles matices en verde y gris.

RGB: 194 | 207 | 207

Hex: #C2CFCF

Samovar Silver

SW 6233 (222-C2)

Este azul plateado, con subtonos grises, se mantiene como una elección fuerte y segura de un neutro frío que siempre destacará por si solo.

RGB: 184 | 190 | 190

Hex: #B8BEBE

Celery

SW 6421 (154-C1)

El cálido matiz de amarillo en este verde pálido, evoca el encanto de un jardín bañado por el sol en su esplendor veraniego.

RGB: 224 | 221 | 189

Hex: #E0DDBD

Watery

SW 6478 (170-C2)

Esta tonalidad de azul con la calidez que le aporta el subtono de verde, captura la esencia iluminada y brillante de los estilos costeros .

Comercial

RGB: 180 | 204 | 201

Hex: #B4CCC9

Halcyon Green

SW 6213 (218-C3)

Un verde frío apagado, con matices de gris y azul que transmiten tranquilidad y acogimiento en cada espacio.

Comercial

RGB: 155 | 170 | 162

Hex: #9BAAA2



Tradewind SW 6218, Mate (paredes)
White Snow SW 9541, Satinado (zócalo)
Liveable Green SW 6176, Satinado (tocador)
SW 6279 Tinte Base Agua (Mesa de Noche)

ESPACIOS COMERCIALES



Upward SW 6239

Los tonos de Colormix Antología Volumen Dos, pueden llevarse a la realidad a través de una variedad de opciones con alta tecnología con nuestros productos entintables. En espacios del cuidado de la salud, por ejemplo, tonos suaves inspirado en el mundo natural pueden potenciar la conexión sanadora con la naturaleza que beneficia a las personas en su recuperación, añadiendo una pequeña dosis de confort y descanso en la recuperación.

- 

Solitude
SW 6535 (186-C3)
- 

Upward
SW 6239 (224-C1)
- 

Breathtaking
SW 6814 (180-C2)
- 

Watery
SW 6478 (170-C2)
- 

Halcyon Green
SW 6213 (218-C3)

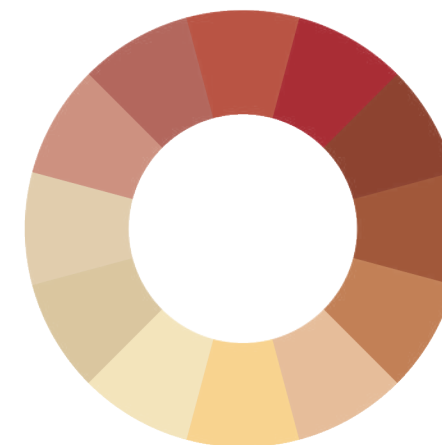




Pennywise SW 6349
Mate (Paredes) Satinado(Zócalo)



NO. 2



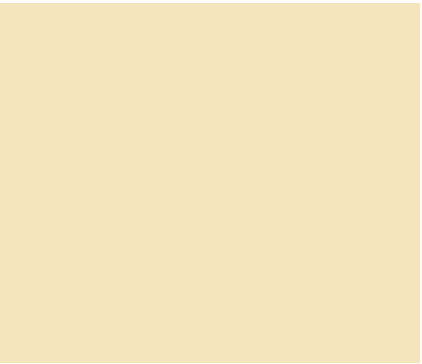
RESPLANDECIENTES / BRILLANTES MATICES CÁLIDOS

Encendiendo una calidez que evoca el resplandor de estilos de diseño clásicos, destellos de amarillo, mauves terrosos, arenas rosadas, y el rojizo resplandeciente del adobe que vibra con los rojos, naranjas y dorados venideros.

Los poéticos de rojos y morados de Colormix Antología Volumen Uno, han creado un camino para tonos intensos de amarillos dorados - Una colección de colores incandescentes que resplandecen.



Henna Shade SW 6326, Mate (Paredes y Cielo) Satinado (Molduras)
Sociable SW 6359, Mate (Nicho)



Lemon Chiffon
SW 6686 (295-C3) LRV 79



Sundew
SW 7688 (289-C1) LRV 63



Coral Island
SW 6332 (115-C3) LRV 36



Straw Harvest
SW 7698 (296-C3) LRV 59



Sociable
SW 6359 (127-C2) LRV 57



Henna Shade
SW 6326 (114-C5) LRV 20



Classical Yellow
SW 2865 LRV 69



Armagnac
SW 6354 (126-C5) LRV 28



Peppery
SW 6615 (117-C6) LRV 17



Pennywise
SW 6349 (125-C6) LRV 15



Cajun Red
SW 0008 LRV 10



Heartthrob
SW 6866 (101-C5) LRV 11

Coral Island

SW 6332 (115-C3)

Un tono intensamente acogedor de naranja rojizo suave, evoca imágenes de petalos acariciados por el sol, cálidas brisas tropicales y el deslumbrante resplandor de un atardecer.

Comercial

RGB: 206 | 147 | 130

Hex: #CE9382

Sundew

SW 7688 (289-C1)

Tranquilo y sereno, como los primeros minutos de un nuevo amanecer, este popular y eterno toque de amarillo se asocia a la luz que acaricia las montañas en las primeras horas de la mañana.

Comercial

RGB: 225 | 205 | 174

Hex: #E1CDAE

Lemon Chiffon

SW 6686 (295-C3)

Lujoso y divino, este amarillo suave que nos llena de alegría, provee la cantidad exacta de frescura y vitalidad a los espacios.

Comercial

RGB: 245 | 229 | 188

Hex: #F5E5BC

Henna Shade

SW 6326 (114-C5)

Celebra la belleza de la decoración con este tono rojo antiguo y terroso, que proviene de la naturaleza y tiene un carácter orgánico.

Comercial

RGB: 179 | 103 | 93

Hex: #B3675D

Sociable

SW 6359 (127-C2)

Este tono carismático que se balancea entre el naranja-amarillo tiene mucha personalidad, es el alma de la velada.

Comercial

RGB: 232 | 190 | 155

Hex: #E8BE9B

Straw Harvest

SW 7698 (296-C3)

Con solo un toque de este tono naranja y de libre espíritu añade sabor, drama y la promesa de un momento inolvidable a cualquier espacio.

Comercial

RGB: 219 | 200 | 162

Hex: #DBC8A2

Peppery

SW 6615 (117-C6)

Con el brillo ámbar del licor que le da nombre, este naranja añejado te recibe con una sofisticación elevada y una invitación a relajarte.

Comercial

RGB: 184 | 84 | 68

Hex: #B85444

Armagnac

SW 6354 (126-C5)

Con su brillo ámbar que proviene de la inspiración de su nombre, este naranja añejo te recibe con una sofisticación elevada y una invitación de relajarte.

Comercial

RGB: 195 | 128 | 88

Hex: #C38058

Classical Yellow

SW 2865

Un rayo de sol dentro de una paleta que brilla con tonos nostálgicos, esta selección de nuestros Colores Históricos vive un resplandeciente renacer en los diseños actuales.

Comercial

RGB: 248 | 212 | 146

Hex: #F8D492

Heartthrob

SW 6866 (101-C5)

Enamorate perdidamente del rojo inesperado: un ícono de la moda en color, con un toque exquisito de rosa profundo.

Comercial

RGB: 168 | 46 | 51

Hex: #A82E33

Cajun Red

SW 0008

Siente la energía de un color que nos recuerda a los rojos minerales que vemos en la humildad de los materiales que transforman nuestra herencia.

Comercial

RGB: 141 | 66 | 47

Hex: #8D422F

Pennywise

SW 6349 (125-C6)

Una combinación ingeniosa entre el café y ocre caracterizan este tono terroso que le agrega profundidad y lo convierten en un naranja nostálgico

Comercial

RGB: 162 | 88 | 58

Hex: #A2583A



Armagnac SW 6354, Flat (walls); Semi-Gloss (trim); Gloss (desk)

ESPACIOS COMERCIALES



Armagnac SW 6354

Hoteles y Restaurantes se transforman a diseños multisensoriales que crean experiencias inmersivas a través de esencias, texturas e iluminación que evoca emociones específicas. Buscan conectar con el usuario con la riqueza cultural del destino, el diseño hospitalario de ahora en día se caracteriza por materiales y piezas artísticas locales con una vibrante y cálida paleta de color que celebran la historia y tradición.

- 

Lemon Chiffon
SW 6686 (295-C3)
- 

Armagnac
SW 6354 (126-C5)
- 

Cajun Red
SW 0008
- 

Heartthrob
SW 6866 (101-C5)
- 

Henna Shade
SW 6326 (114-C5)



Tarragon SW 9660, Mate(paredes) y Satinado (molduras)
Black Bean SW 6006, Brillante (Columna)
SW 3518 Tinte Base Agua



NO. 3



SERENOS / REFLEXIVOS

OSCUROS RESTAURATIVOS

La selección de tonos profundos de nuestro Colormix 2024 Antología Volumen Uno, ha dado paso a una fortaleza silenciosa, con tonos profundos desafiantes, como el oro ahumado, rojo cobrizo, borgoña oscuro y azules nocturnos.

Este grupo estabilizador de colores retienen la longevidad del futuro, continúan dando firmeza y seguridad con sus cualidades acogedoras, serenas y profundidad reconfortante en la que vale la pena sumergirse.





Garden Gate SW 6167, Mate(Paredes) y satinado (zócalo)
Black Bean SW 6006, Satinado (Mueble)



Sable
SW 6083 (198-C7) LRV 8



Rojo Marrón
SW 9182 (277-C2) LRV 4



Roycroft Copper Red
SW 2839 LRV 7



Limestone
SW 9599 LRV 13



Relic Bronze
SW 6132 (140-C7) LRV 17



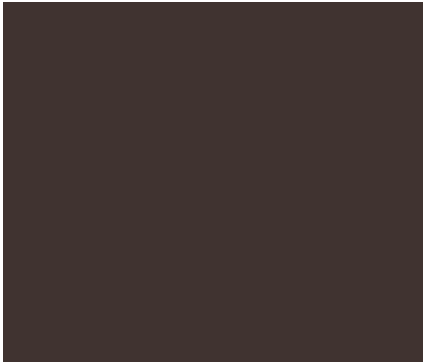
Dark Auburn
SW 6034 (192-C7) LRV 5



Garden Gate
SW 6167 (212-C7) LRV 10



Rock Bottom
SW 7062 (278-C2) LRV 7



Black Bean
SW 6006 (252-C2) LRV 4



Tarragon
SW 9660 LRV 7



Sea Mariner
SW 9640 LRV 7



Plum Brown
SW 6272 (229-C7) LRV 6

<p>Roycroft Copper Red SW 2839</p> <p>Este rojo es elegido una y otra vez por nuestros expertos de color, por su vitalidad inigualable, sus referencias históricas y su mezcla estimulante de naranja oxido.</p> <p>RGB: 123 55 40 Hex: #7B3728</p>	<p>Rojo Marrón SW 9182 (277-C2)</p> <p>Cuando ni el rojo, ni el marrón son suficientes, encuentra un equilibrio brillante entre ambos con un tono exótico que permite que cada matiz resplandezca.</p> <p>Comercial RGB: 75 48 41 Hex: #4B3029</p>	<p>Sable SW 6083 (198-C7)</p> <p>Este tono de marrón profundo es envolvente y acogedor, una opción natural para espacios adornados y opulentos.</p> <p>RGB: 95 75 63 Hex: #5F4B3F</p>
<p>Dark Auburn SW 6034 (192-C7)</p> <p>Contempla el color por excelencia inspirado en el vino, lleno de matices achocolatados y con la fuerza envolvente de los borgoñas perfectos.</p> <p>RGB: 90 53 50 Hex: #5A3532</p>	<p>Relic Bronze SW 6132 (140-C7)</p> <p>Descubre un neutro nuevo y favorito en un café-medio antiguo con vestigios de un subtono verde suave y sofisticado.</p> <p>Comercial RGB: 144 106 58 Hex: #906A3A</p>	<p>Limestone SW 9599</p> <p>Un tono neutro amado por los diseñadores, este gris carbón envolvente que va más allá del grafito para convertirse en unos de los tonos que llaman mas la atención.</p> <p>RGB: 106 101 92 Hex: #6A655C</p>
<p>Black Bean SW 6006 (252-C2)</p> <p>Para aquellos que buscan profundidad, con un café oscuro deliciosamente atrevido, este tono frío y nutritivo, es complementario para colores neutros más claros y en detalles clásicos.</p> <p>Comercial RGB: 64 51 48 Hex: #403330</p>	<p>Rock Bottom SW 7062 (278-C2)</p> <p>Inspirado de los colores de las piedras en los rios, este tono precioso de verde oscuro con una amplia dosis de gris frío también fue parte de Antología Volumen Uno.</p> <p>Comercial RGB: 72 76 73 Hex: #484C49</p>	<p>Garden Gate SW 6167 (212-C7)</p> <p>Sumergete en un mundo oculto de un rico oliva, profundizado con sombras grises que envuelven una funcionalidad práctica y terrenal.</p> <p>Comercial RGB: 94 89 73 Hex: #5E5949</p>
<p>Plum Brown SW 6272 (229-C7)</p> <p>A medida las tendencias de marrón profundo se van mudando a amarillo y rojo, tonos poderosos en púrpura están redefiniendo los espacios con una refinada majestuosidad.</p> <p>RGB: 78 66 71 Hex: #4E4247</p>	<p>Sea Mariner SW 9640</p> <p>Esta es una selección preferida por nuestros expertos en nuestra amplia gama de color, este azul aventuroso es retador y audaz, y cuenta la historia cautivante de cualquier espacio.</p> <p>RGB: 67 74 84 Hex: #434A54</p>	<p>Tarragon SW 9660</p> <p>Este raro, remarcable y botanico verde azulado oscuro está reservado para las paletas de color más refinadas.</p> <p>RGB: 66 78 83 Hex: #424E53</p>



Relic Bronze SW 6132, Flat (walls)

ESPACIOS COMERCIALES



Garden Gate SW 6167

Los empleados requieren un espacio de trabajo funcional y efectivo que apoye su propio estilo y los líderes de equipos deben reconocer que todos trabajamos de forma diferente. Ofreciendo una variedad de entornos de trabajo, cada uno enfatizados con una gama de color que se sienta acogedora y que evoque a la calma y la concentración, es crucial para fomentar un lugar de trabajo positivo y productivo en el presente y futuro.



Rojo Marrón
SW 9182 (277-C2)



Relic Bronze
SW 6132 (140-C7)



Garden Gate
SW 6167 (212-C7)



Rock Bottom
SW 7062 (278-C2)



Black Bean
SW 6006 (252-C2)





NO. 4



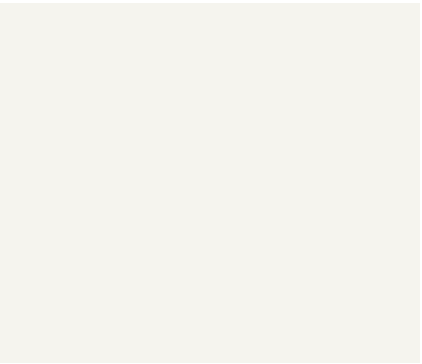
CLÁSICOS / COMPLEJOS

NEUTROS FUNDAMENTALES

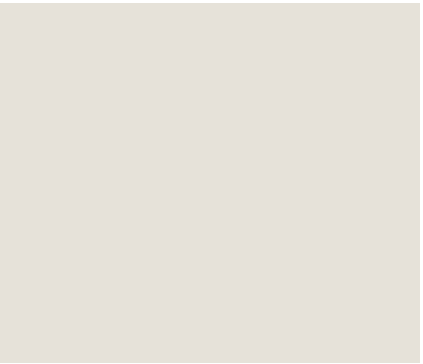
Tonalidades en blanco puro, taupe suave, gris plata y khaki estan destinados a ser el balance perfecto a la par del azul negro, café tostado y gris oscuro en esta paleta de colores neutros moderna. Atemporales, suntuosos e inigualables en su capacidad de invitar a una belleza en capas, los neutros esenciales de hoy en día, sugieren un cambio de lo divinamente delicado que veíamos en Antología Volumen Uno, hacia un futuro de contrastes curados y complejos.



Sanderling SW 7513, Mate(paredes) y Satinado (zocalo)
Armory SW 9600, Satinado (Puerta)



White Snow
SW 9541 LRV 90



Sanctuary
SW 9583 LRV 76



Passive
SW 7064 (236-C1) LRV 60



Cream and Sugar
SW 9507 LRV 64



Mushroom
SW 9587 LRV 57



Rare Gray
SW 6199 (216-C3) LRV 38



Universal Khaki
SW 6150 (207-C3) LRV 40



Sanderling
SW 7513 (248-C5) LRV 31



Pavestone
SW 7642 (283-C5) LRV 32



Clove
SW 9605 LRV 5



Armory
SW 9600 LRV 5



Inkwell
SW 6992 (251-C4) LRV 4

Passive

SW 7064 (236-C1)

Este gris claro y discreto se aproxima silenciosamente a un tono plateado, logrando un -casi- blanco sutil, apenas tocado por un leve matiz de azul.

Comercial

RGB: 203 | 204 | 201

Hex: #CBCCC9

Sanctuary

SW 9583

Este tono acogedor de blanco cálido transmite una incomparable sensación de paz, serenidad y perfección.

RGB: 230 | 226 | 217

Hex: #E6E2D9

White Snow

SW 9541

Resplandeciente y brillante con un valor de reflectancia de luz de 90, este blanco enérgico y dinámico ilumina el camino del futuro de los neutros más blancos.

RGB: 245 | 244 | 238

Hex: #F5F4EE

Rare Gray

SW 6199 (216-C3)

Este neutro suave y versátil es muy acertado por la rareza de su tono y se convierte más interesante por su toque de verde.

Comercial

RGB: 166 | 166 | 155

Hex: #A6A69B

Mushroom

SW 9587

Una selección deliciosamente terrosa y orgánica de nuestra amplia gama de colores, este beige neutro se combina perfectamente con cualquier color y estilo de diseño.

RGB: 208 | 199 | 183

Hex: #D0C7B7

Cream and Sugar

SW 9507

Deslizándose silenciosamente hacia una escena de tendencias, este tono suave deleita los sentidos con un toque de dulzura acaramelada.

RGB: 221 | 207 | 185

Hex: #DDCFB9

Pavestone

SW 7642 (283-C5)

Otro tono icónico y en medio de nuestro pronóstico de color, este tono greige establece una fuerte fundación para cualquier espacio.

Comercial

RGB: 160 | 153 | 143

Hex: #A0998F

Sanderling

SW 7513 (248-C5)

Este color es la elección perfecta de este año si buscas un tono café inspirado en la madera. Experimenta con este beige cálido con toques de gris que lo vuelven aún más espectacular.

RGB: 167 | 149 | 130

Hex: #A79582

Universal Khaki

SW 6150 (207-C3)

Inspirado en una elegancia perdurable y resiliencia renovadora, este neutro fundamental es sumamente versátil y diseñado para perdurar en el tiempo.

Comercial

RGB: 184 | 169 | 146

Hex: #B8A992

Inkwell

SW 6992 (251-C4)

Una inmersión por el ritmo de la majestuosidad de medianoche, este tono de tinta azul profundo se distingue del negro puro para ayudarte a escribir un nuevo capítulo a tu propia forma.

Comercial

RGB: 49 | 54 | 58

Hex: #31363A

Armory

SW 9600

Uno de los tres negros esenciales, seleccionado especialmente de nuestra variedad de colores, posee una fuerte confiabilidad que vale la pena conservar cerca.

RGB: 65 | 61 | 60

Hex: #413D3C

Clove

SW 9605

Hipnotizante y bronce, este marrón casi negro ofrece un abrazo cálido, una intrigante sensación y un reconfortante regreso a un lugar que se siente como en casa.

RGB: 69 | 62 | 57

Hex: #453E39



Pavestone SW 7642, Mate (paredes)
Sanctuary SW 9583, Satinado (chimenea)

ESPACIOS COMERCIALES



Rare Gray SW 6199 (walls), Passive SW 7064 (trim)

La neuroestética estudia la respuesta que tiene el cerebro humano a la belleza del arte y de otras experiencias visuales que juegan un rol crucial en los espacios de educación. La flexible dinámica de los espacios para aprendizajes del futuro celebran y acomodan las necesidades de los estudiantes con paletas de color neutrales, iluminación natural, zonas multifuncionales y elementos que crean ambientes silenciosos y agregan una capa de interés por el diseño.

- Passive
SW 7064 (236-C1)
- Rare Gray
SW 6199 (216-C3)
- Pavestone
SW 7642 (283-C5)
- Universal Khaki
SW 6150 (207-C3)
- Inkwell
SW 6992 (251-C4)





SHERWIN-WILLIAMS®

Nuestro equipo de expertos de Colormix esta compuesto por los más destacados líderes y profesionales de diseño en el campo del color. Con mas de 200 años de experiencias colectivas a través de industrias, continentes y especialidades, estos expertos combinan la investigación, analítica y un seguimiento diligente de tendencias para monitorear y reportar los cambios monumentales, a menudo, con muchos años adelante de investigación; que definirán el futuro del diseño y el color en todo el mundo.

SHERWIN-WILLIAMS[®]

COLORMIX[®] 2026

ANTOLOGÍA | **VOLUMEN DOS**

Nuestro pronóstico anual Colormix[®] es una colección de tendencias curada por nuestros expertos globales en color y diseño, que explora los tonos que definirán las futuras direcciones del color en diversas industrias y superficies.

Cada dos años, Colormix Antología profundiza en la evolución de familias cromáticas específicas que impulsarán los diseños del futuro, como un complemento a la narrativa de tendencias de estilo por la que Colormix es reconocido.

sherwinca.com

